

C'est en
isère

ISÈRE TOURISME



Faire



Savoir



Faire-savoir

Séminaire FDOTSI 38

PRESENTATION ISERE TOURISME

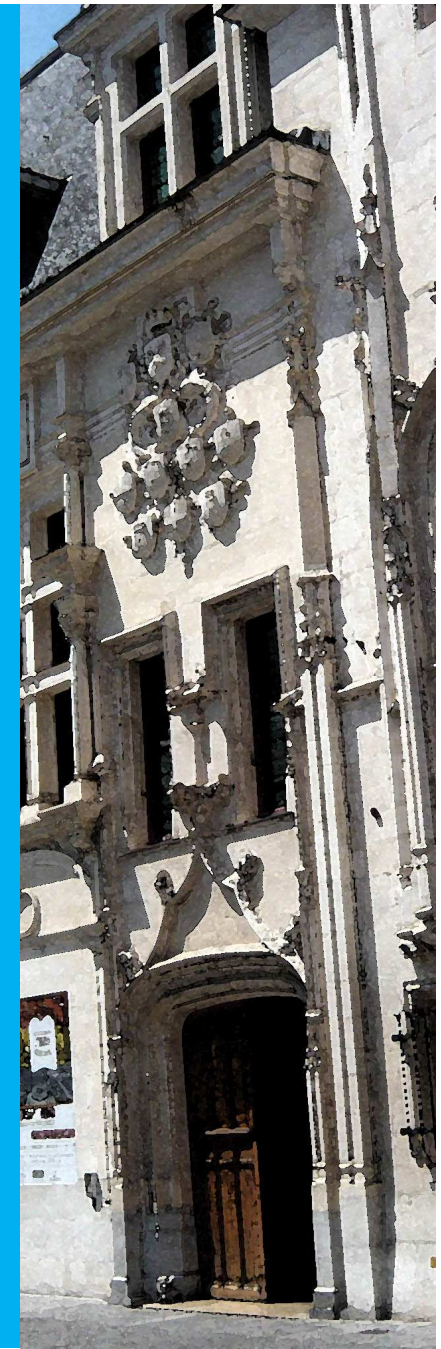
16 juin 2014

isère
-tourisme.com



C'est en
isère

*Depuis 2011,
une structure unique
en France*



GENESE D'ISÈRE TOURISME

Service Tourisme et
montagne au Cg38

Comité Départemental du
Tourisme



Regroupement en une seule et même structure en 2011

ISERE TOURISME

4 missions

- Aménagement
- Développement
- Animation
- Promotion

*Stratégie cohérente d'aménagement, de positionnement, de
développement de l'offre et d'offensive commerciale*

LA GOUVERNANCE

Comité de Direction

→ Exécutif de l'EPIC

10 membres

- 1 collège Département
- 1 collège Partenaires

*Chambres consulaires
Professionnels
Communes touristiques
Offices du tourisme
Associations de tourisme
Comité régional du Tourisme*

Conseil d'orientation

→ Pouvoir consultatif

Composition définie par
le Comité de Direction
Délibération 10 janvier 2012

- **140 membres**

*Elus et professionnels
Représentatifs de tous les
secteurs d'activité et
territoires*

Directrice Isabelle PISSARD

Marie France Barbier
Maryse Enault
Assistants de direction

Eric Lecocq *Directeur adjoint Ressources*
Bernard Barbey *Agent comptable*
Sous total 5 personnes

Développement et Aménagement

Faire

Animation et Services

Savoir

Promotion et Commercialisation

Faire-savoir

Naïma Riberolles
Chef de pôle

Thomas Langlois
Montagne / grands projets
4 territoires

Sylvie Delachannal
Hébergements
4 territoires

Nicolas Bontoux
Montagne / grands projets

Grégoire Actis
PDIPR - Outdoor

Sous total 5 personnes

Carine André
Chef de pôle

Virginie Jacob
Observatoire

Isaline Grand
Offre - Animation SITRA

Agnès Porte
Offre - GRC - Fleurissement

Sophie Battaglia
Offre - GRC - Editions

Sous total 5 personnes

Yann d'Ascoli
Chef de pôle

Noeline Gervasoni
Action commerciale

Armelle Aujas
Webmaster

Brigitte Roland
Assistante presse

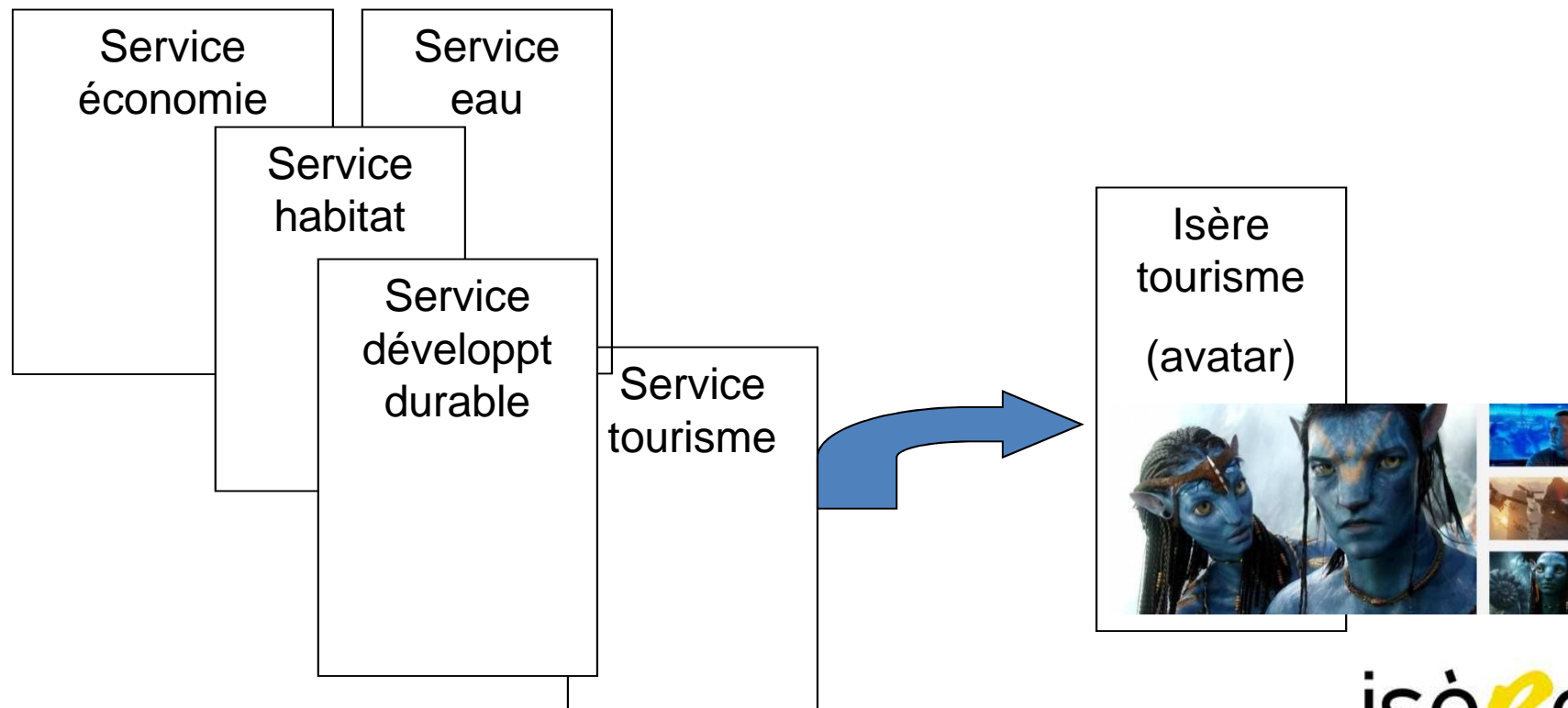
Cécile Eichinger
TIC - promotion web

Anne Fraysse
Commercialisation

Sous total 6 personnes

CE QUE CELA CHANGE DANS LES RELATIONS AVEC LES DIRECTIONS DE LA COLLECTIVITE CG38

DIR. DE L'AMENAGEMENT DES TERRITOIRES



C'est en
isère

*L'Agence départementale:
Agir local
Penser global*



SCHEMA DEPARTEMENTAL CG38

**ATOUT
FRANCE**

**DRT
PREFECTURE**

**RHONE-
ALPES
TOURISME**

**Réseau
des CDT
RN2D**

**France
Montagnes**



**TERRITOIRES,
INTERCOS**

OTSI / FDOTSI

**ASSOCIATIONS
DE FILIERES**

**PARCS
NATURELS**

**STATIONS ,
GRANDS
OPERATEURS**

PROFESSIONNELS

**CCI, Ch agri, Ch
Métiers**
isère
-tourisme.com

**- OUTILS COMMUNS
PLAN MAKETING, SITRA, OBSERVATION**

**- ACTIONS MUTUALISEES
ENTRE TERRITOIRES
OU ENTRE PROFESSIONNELS**

- ANIMATION ET EXPERIMENTATION

UN PLAN MARKETING ISERE

2 AXES POUR L'ETE

LOISIRS OUTDOOR

- Randonnée
- Cyclotourisme
- VTT
- Trail
- Activités de pleine nature

CULTURE

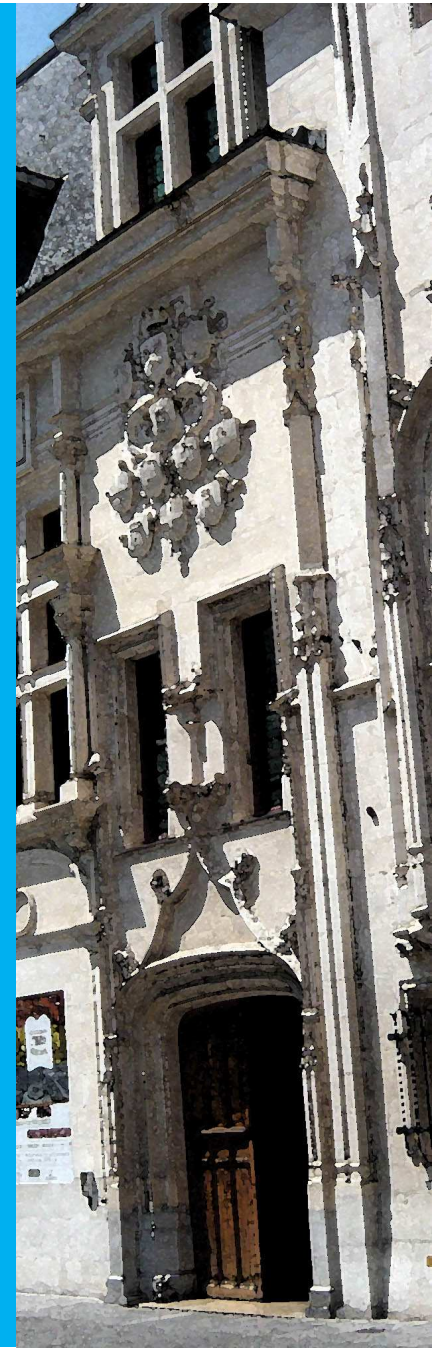
- Evénements et grand-rendez-vous
- Histoire et Patrimoine
- Sites touristiques et musées
- Tourisme spirituel

1 AXE POUR L'HIVER

SPORTS d'HIVER / NEIGE

C'est en
isère

Illustration / Bilan flash actions en faveur des territoires et des OTSI



C'est en
isère

DES OUTILS COMMUNS

Site Web amiral

www.isere-tourisme.com

+ sites dédiés

www.cyclo-alpes.com

www.skiez-en-décalé.com

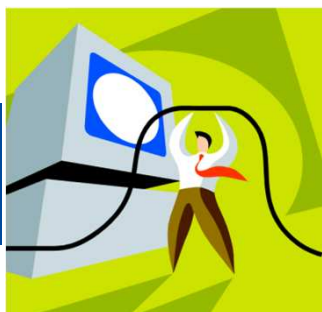
<http://groupes.isere-tourisme.com>



Des
marqueurs



Sitra
L'information touristique



isère
-tourisme.com

C'est en
isère

DES ACTIONS DE PROMOTION MUTUALISEES

Plateforme
Groupes



Evènementiels



Salon de
La Rando
à Lyon

L'Ardéchoise
La semaine fédérale



Opérations média



Lancement saison à
Paris : 45 journalistes

TGV, iDTGV, AREA,

isère
-tourisme.com

Isère Tourisme = assembleur et maître d'œuvre

MESURE de l'activité touristique et connaissance des clientèles

- ▶ 1 000 professionnels enquêtés
- ▶ 20 publications on line dont «les chiffres-clés»
- ▶ Site professionnel <http://pro.isere-tourisme.com>

VEILLE, centre de ressources

- ▶ 1 040 études et articles à disposition des professionnels isérois
- ▶ 150 demandes professionnelles de statistiques (stable/ 2012)

OUTIL a disposition et ACCOMPAGNEMENT à la réalisation d'enquêtes

- ▶ Tableau de Bord de l'Observation Locale : Outil élaboré par le réseau des observatoires de la région ; 7 OTSI accompagné à son usage.
- ▶ Nouvelle plateforme de gestion d'enquêtes on line (fréquentation et clientèles) : Interview

EX. Radioscopie 2014

→ A disposition des OTSI





Rencontres techniques – Rdv professionnels

Lettre pro mensuelle
Inscription auprès de
carine.andre@isere-tourisme.com



LA
**LETTRE
D'INFO**
#10

SEPTEMBRE - OCTOBRE 2012

EN DIRECT DE L'ISÈRE

• **Le Funiculaire de Saint-Hilaire-du-Touvet poursuit sa cure de jouvence**



Construit entre 1920 et 1923, le Funiculaire de Saint-Hilaire-du-Touvet a d'abord été utilisé pour le transport de matériaux lié à la construction des établissements hospitaliers du plateau des Petites Roches, puis au transport de passagers, en lien avec l'activité de ces établissements de santé. Devenu site touristique majeur du département, le funiculaire accueille 45 000 visiteurs chaque année. Il joue également un rôle de «porte d'entrée» vers d'autres activités du massif de Chartreuse : randonnées, via ferrata, vol libre, spéléo.

Souhaitant valoriser davantage le funiculaire, la commune de Saint-Hilaire-du-Touvet a aménagé la gare haute en 2009 en créant un espace muséographique lié au vol libre, et un restaurant panoramique offrant une vue imprenable sur la vallée du Grésivaudan et le massif de Belledonne.

Depuis 2012, un système GPS inédit permet la diffusion automatique d'un commentaire sonore présentant l'histoire et les données techniques du Funiculaire, mais également les points remarquables de l'ascension et les activités à pratiquer dans les environs.

Dans la continuité de ces aménagements, le gestionnaire souhaite désormais faire évoluer l'espace de la gare basse afin d'améliorer la qualité des services offerts

aux clientèles et de développer une offre en synergie avec les activités situées à proximité du site. Une étude est en cours pour repenser l'organisation et le fonctionnement du site (stationnement, mise en scène des espaces, services offerts aux visiteurs...) ; les conclusions seront connues en février 2013.

En savoir + : www.funiculaire.fr

• **Camping les Epinettes, 1^{er} hébergement labélisé clé verte dans le Nord Isère**



Le camping à la ferme des Epinettes à St-Romain-de-Jalionas peut s'enorgueillir d'être l'unique établissement du Nord Isère, détenteur du Label Clé Verte. Il fait désormais partie des 7 hébergements touristiques isérois possesseurs de ce label pour l'année 2012.

Le label Clé Verte est un label volontaire attribué chaque année par un jury indépendant à l'ensemble du secteur de l'hébergement touristique écologique : hôtels, campings, gîtes, chambres d'hôtes, résidences de tourisme....

Ses critères, établis au niveau international, exigent des hébergeurs des pratiques écologiques respectueuses, qu'il s'agisse de la gestion de l'eau, de l'énergie et des déchets, du cadre de vie et de la sensibilisation de leurs hôtes à la nature environnante.

En 2012, 675 établissements touristiques français ont obtenu la précieuse clé dont 7 en Isère.

En savoir + : www.laclefverte.org

AU SOMMAIRE

EN DIRECT DE L'ISÈRE

- La cure de jouvence du Funiculaire de St-Hilaire du Touvet
- Camping Les Epinettes, 1^{er} hébergement Clé Verte du Nord Isère
- Les Grottes de Chartreuse mises en lumière sur 3D
- L'Équid'entre au musée de l'Arrière-Écluse
- Un nouveau musée dédié à St-Baudouin

ISÈRE TOURISME EN ACTION

- Ombres et lumières : l'histoire de la région (Carnet) touristique de Tière
- Des initiatives écocitoyennes pour promouvoir la randonnée
- Le guide du Parc national Isère, Hautes Alpes

BON À CONNAÎTRE

- On a le cœur rose : les identités internationales du tourisme à vélo en France
- Enquête Ti : Gérer ses campagnes d'e-mailing
- Le chiffre du mois : 39 Kms

PLANÈTE TOURISME

- Les acteurs en mouvement
- Les campings caristes, un marché à explorer
- Dernière minute : Les courses d'été (du 25 au 27 juin)
- Une soirée au profit du diabète

C'est en
isère

EXPERIMENTATION : « Skiez en décalé »



OBJECTIF

Etaler les séjours touristiques hors samedi/samedi pour désengorger les infrastructures routières, gares et aéroports (<> sur-investissement).

CONCEPT

Commercialisation d'une offre de courts séjours et séjours « décalés », HORS samedi/samedi soutenue par une campagne médias conséquente (partenariat public/privé). Budget alloué 250 k€ par saison.

PARTENAIRES 2013-14 [saison]

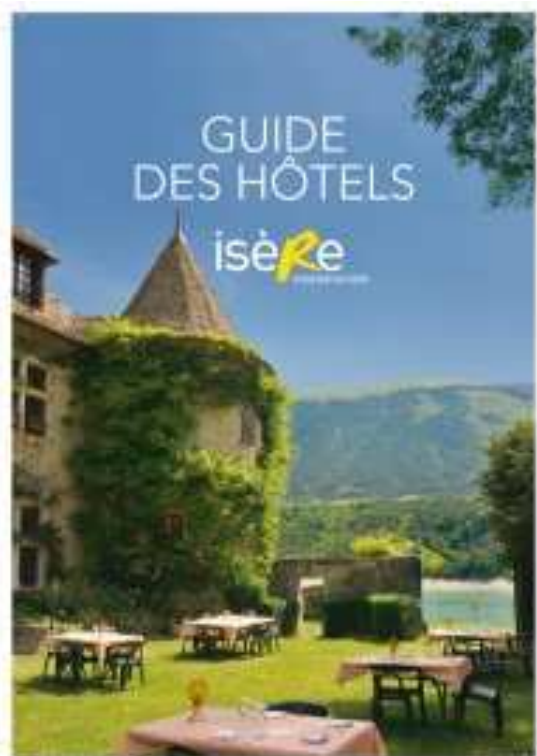
5 stations : 2Alpes – Chamrousse - Alpe d'Huez - Collet d'Allevard et Villard de Lans

isère
-tourisme.com

C'est en
isère

Les nouveautés

3 000 ex



8 000 ex



25 000 ex



isère
-tourisme.com

De plus en plus de filières structurées se rapprochent d'Isère Tourisme
pour **mieux structurer leur action**
et bénéficier d'**une meilleure vitrine promotionnelle**.

Les apports d'Isère Tourisme pour ces associations sont :

- **Un appui méthodologique à la conduite de projet et à l'animation ;**
 - **Une expertise sur les plans stratégie et actions de promotion ;**
 - **Une plateforme de contacts ouvrant à de nouvelles opportunités de partenariat.**
-
- Filières effectives en 2013/2014 :** Assoc. des refuges, Nordic Isère, Isère Cheval Vert, Maîtres Restaurateurs, FD Hotellerie de plein air, Gîtes de France
 - Travail engagé avec le réseau des châteaux et les centres de vacances**

Sujet à soutien :
Centres de vacances

C'est en
isère

Les supports d'opérations promotionnelles

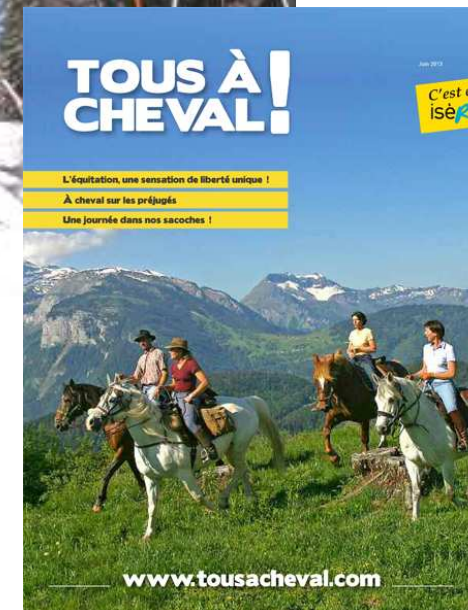
50 000 ex



20 000 ex



18 000 ex



isère
-tourisme.com

Projet « tous sur le Web » et commercialisation

Les prestataires doivent être visibles sur la toile

- Un bon site
- Un bon référencement
- Inclus Google Adress
- Répondre aux avis clients
- Être commercialisés on line et/ou via les principaux distributeurs

Le(s) site(s) d'Isère Tourisme doit(vent) séduire et orienter puis renvoyer vers la réservation en ligne des professionnels

+ actions marketing mutualisées avec réseaux de distribution

COFFRET- COLLECTION BALADES & RANDO

Dispositif de promotion «Balades et Randonnées 2014»

→ un coffret collection en édition limitée à 1 000 exemplaires

- Une idée originale à un prix attractif (49€).
- Un produit unique et non concurrentiel.
- Une maîtrise d'ouvrage centralisée portée par Isère tourisme.

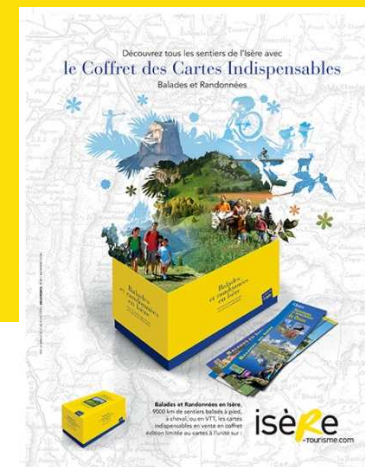
9 000km de sentiers labellisés en Isère

- Il existe 24 cartoguides (PDIPR) chartés CGI et réalisés par les intercommunalités iséroises.



Où trouver un coffret ?

- ▶ 540 dans les Offices de tourisme
- ▶ 225 sur internet
- ▶ 235 déjà utilisés dans le cadre d'opérations promotionnelles.



C'est en
isère

Merci de votre attention

Carine ANDRE

Responsable du pôle Animations et Services

Carine.andre@isere-tourisme.com

0476003351

isère
-tourisme.com