



**Grenoble
Alpes**
l'Agence

**Journées FDOT
Isère**

23 novembre
2023

LE CONTEXTE



Association Grenoble Alpes (fin 2019)
Partenaires publics/privés



Ambassadeurs grand public : **Les Pionniers**



Personnalités influentes **Les Pionniers Gold**



Création de l'agence d'attractivité **prestation pour l'association GA**

2017
Genèse

Démarche collective d'attractivité

Fédérer les acteurs publics et privés

2017 à 2019
Construction

Concertation des acteurs

Diagnostic d'image et d'attractivité

2020 / 2021
Lancement de la marque



2022 / 2023
Déploiement

Portrait identitaire de territoire

Nouvelle charte graphique



L'Esprit Grenoble Alpes

01/2023

Transfert gestion des plateformes web & RS



**LES MEMBRES
FONDATEURS**



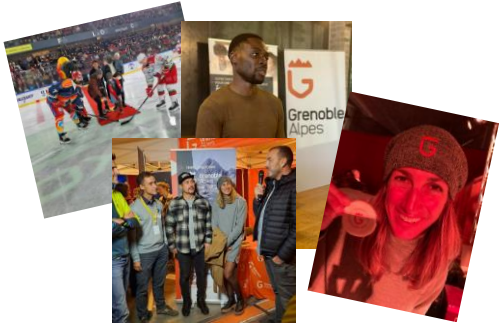
**LES MEMBRES
ACTIFS & BIENFAITEURS**



Périmètre
Pas de frontière administrative
Métropole + territoires alentours

Valeurs
Progrès
Courage
Ouverture
Bien-vivre

Positionnement : L'Esprit Pionnier



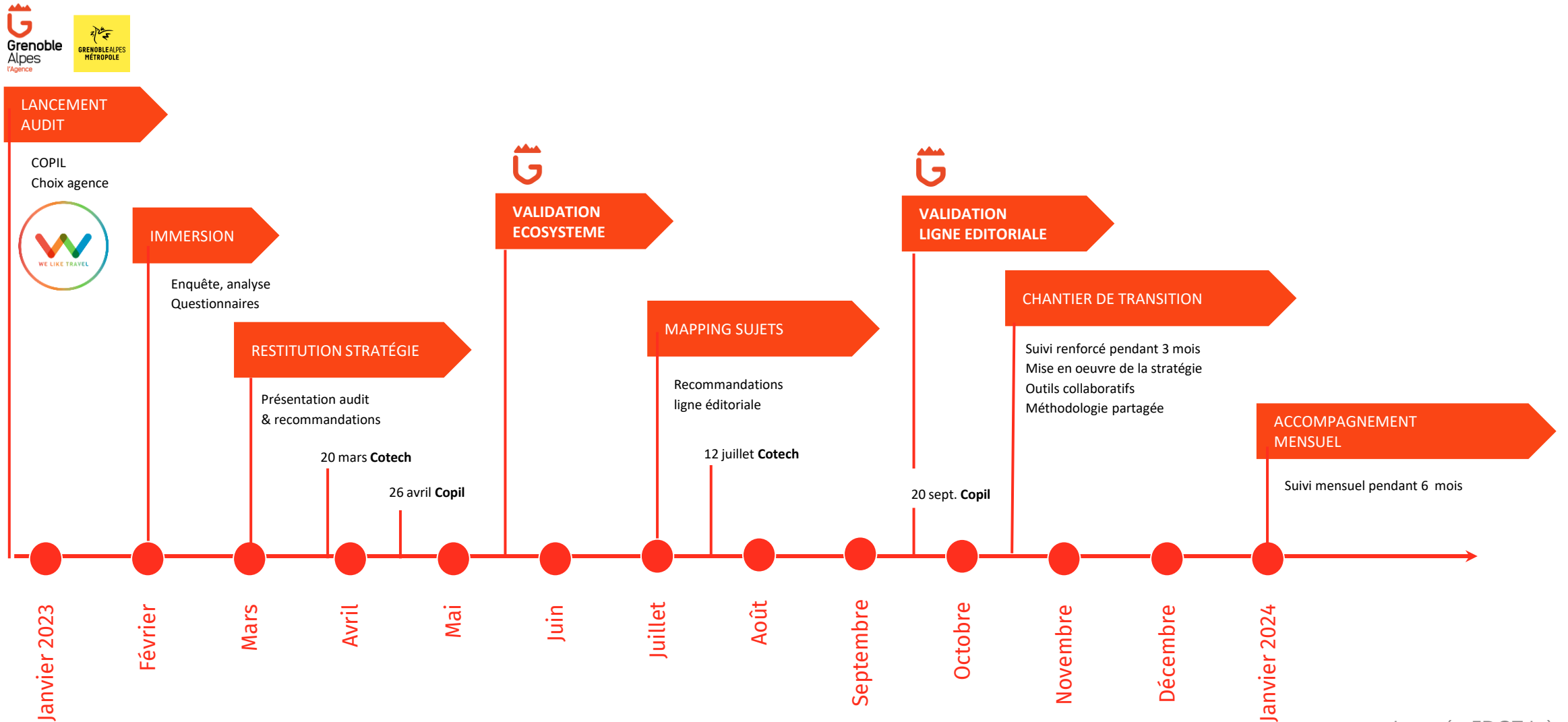
20 Pionniers Gold



1400



AUDIT RS, LES GRANDES ETAPES



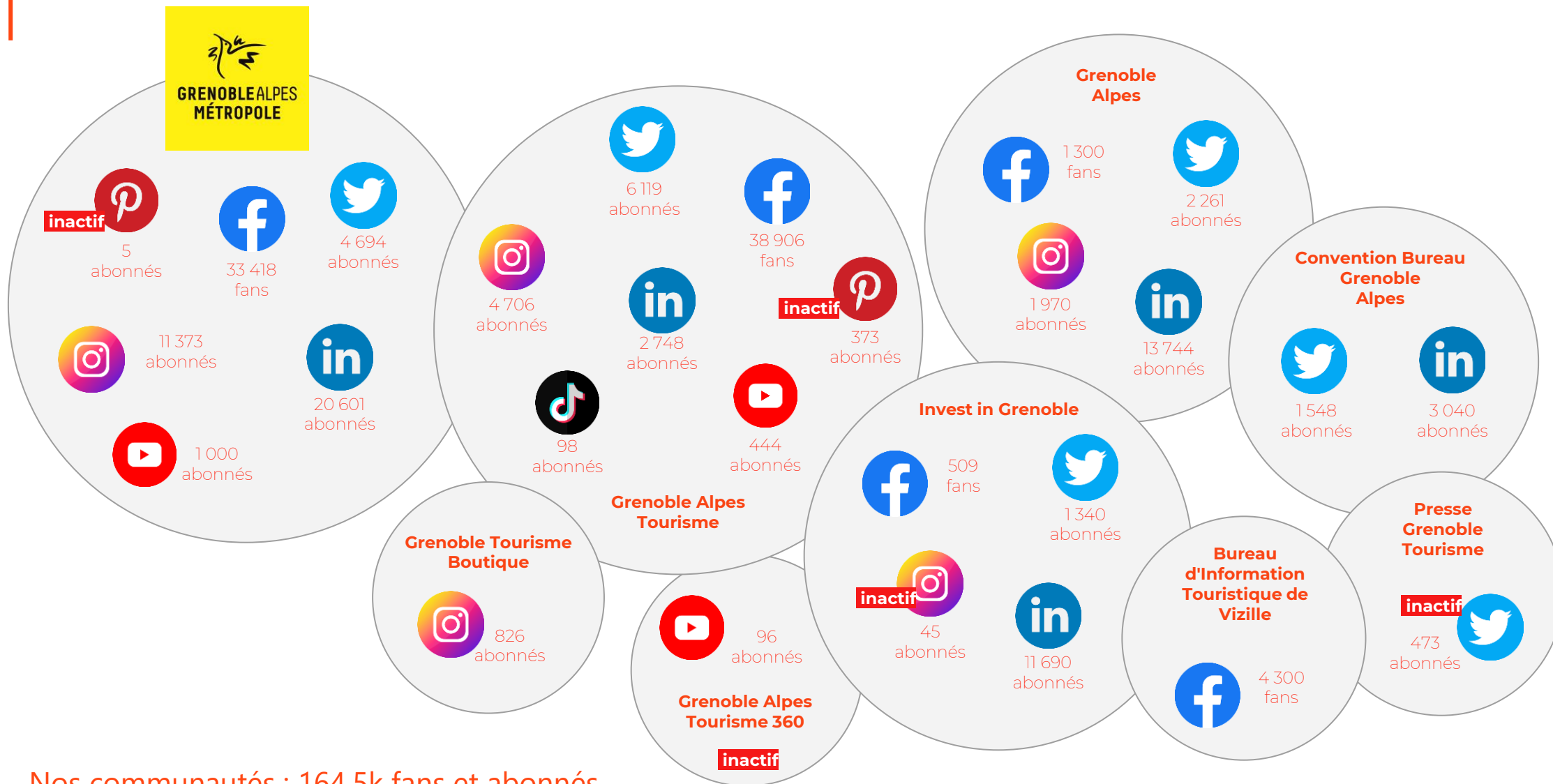
IMMERSION & ECOSYSTEME

UN ETAT DES LIEUX

DES CHANTIERS IDENTIFIES

UN PARTIS PRIS

UN ETAT DES LIEUX / 27 PLATEFORMES



Nos communautés : 164,5k fans et abonnés

ETAT DES LIEUX

Un écosystème trop développé

27 réseaux sociaux

5 inactifs

9 entités différentes

2 entités actuelles

Des prises de paroles et contenus qui se chevauchent.



Comment l'utilisateur s'y retrouve t-il ? Comment peut-il savoir ce qu'il doit suivre ou non ?
Comment peut-il prioriser ses abonnements pour ne pas suivre trop de comptes ?

ETAT DES LIEUX

Analyse des communautés
Cible grand public



11 373 abonnés
96,9% France
Dont 40% GAM
Maj de 18 – 24 ans



33 418 abonnés
90% France
Dont 35% GAM
Maj de 25 – 44 ans



4 682 abonnés
81,5% France
Dont 32% GAM
Maj de 25 – 44 ans

38 917 abonnés
84% France
Dont 35% GAM
Maj de 25 – 44 ans



1 970 abonnés
86,7% France
Dont 40% GAM
Maj de 25 – 34 ans

1 315 abonnés
91% France
Dont 35% GAM
Maj de 25 – 44 ans

CONSTATS

- ✓ Des cibles trop similaires (habitants)
- ✓ Grenoble + représentée
- ✓ 25 – 34 ans majoritaires (jeunes sous-représentés)
- ✓ Incohérence entre communautés et cibles
- ✓ Pages concurrentes

ETAT DES LIEUX

Analyse des communautés
Cible professionnelle



11 373 abonnés

13 744 abonnés

2 931 abonnés

3 040 abonnés

11 690 abonnés



4 694 abonnés

2 261 abonnés

6 119 abonnés

1 548 abonnés

1 340 abonnés

CONSTATS

- ✓ Des pages LK dédiées à des cibles bien identifiées et spécifiques
- ✓ Une page GAT à repenser
- ✓ Une page GA qui doit clarifier sa ligne éditoriale
- ✓ Un rythme de publications trop variable
- ✓ Des comptes twitter peu alimentés et peu pertinents

Données janvier 2023

NOUVEL ECOSYSTEME / 13 PLATEFORMES



MÉTROPOLE

RENFORCER LA **FIERTÉ**
DES LOCAUX ET VALORISER
LA **QUALITÉ DE VIE**



GRENOBLE ALPES

FAIRE RAYONNER
LE TERRITOIRE - NOTORIÉTÉ
GRAND PUBLIC



prioritaires



secondaires

CONVENTION

CONVAINCRE D'ORGANISER UN
ÉVÉNEMENT



INVEST IN

CONVAINCRE LES **PORTEURS**
DE PROJETS ET FAIRE RAYONNER LES
FILIÈRES D'EXPERTISES



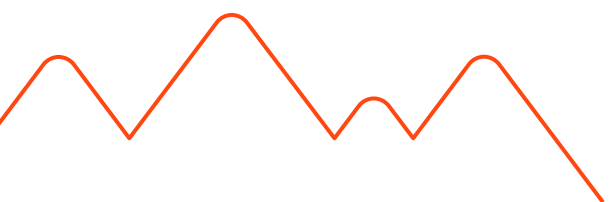
GRENOBLE ALPES

PERTINENCE DE LA
MARQUE ET DES SERVICES
DE L'AGENCE



- 27 canaux à 13 canaux
- Pas de modification des canaux Métropole - sauf Pinterest (suppression)
- Grenoble Alpes - penser les intérêts de votre cible en premier et parler sous une seule bannière :
 - ◆ fusion Tourisme et Marque
 - ◆ suppression des petits canaux

| LIGNE EDITORIALE



MISSION



PARLER AUX HABITANTS

L'objectif de la métropole est de fédérer les habitants autour de leurs réseaux sociaux. Devenir le lieu de référence pour les habitants de la métropole.

MISSION



FAIRE RAYONNER LE TERRITOIRE

L'attractivité du territoire doit se faire de manière globale et cohérente sous la marque ombrelle Grenoble Alpes.

MÉTROPOLE



CIBLES

OBJECTIFS

POSITIONNEMENT ÉDITORIAL



TOUS LES CITOYENS

ADAPTATION DES
MESSAGES SUR CHAQUE
CANAL SELON LES ÂGES

VALORISER LE BIEN VIVRE
SUR LE TERRITOIRE

CRÉER UNE IMAGE
POSITIVE ET UNE FIERTÉ
D'APPARTENANCE

ET L'ASSOCIER
A LA MÉTROPOLE

POLITIQUES
PUBLIQUES

DOMAINES
COMPÉTENCES

VIE LOCALE

ANIMATION

MÉTROPOLE



SUJETS ÉDITORIAUX	THÉMATIQUES	RÉSEAUX SOCIAUX
Aménagement du territoire	Travaux du territoire, aménagement des espaces publics...	Facebook LinkedIn & Twitter
Développement du territoire	Nouvelles infrastructures (centre d'accueil, transports en commun...).	Facebook & Instagram (stories) LinkedIn & Twitter
Suivi sportif des équipes locales	Actualités des associations, suivi des équipes de Grenoble	Facebook & Instagram LinkedIn (si la Métropole sponsorise)
Événements de la Métropole	Les événements locaux comme idées de sorties pour les citoyens (concerts...)	Facebook & Instagram LinkedIn & Twitter (POV organisateur)
Actualité du territoire	Nouveaux bâtiments, projets de la ville, développement de quartiers...	Facebook LinkedIn & Twitter
Actualités citoyennes	Circulation, poubelles...	Facebook & Instagram (stories)
Bons plans citoyens	Bons plans pour les locataires, propriétaires, vide-grenier etc.	Facebook

← Uniquement sur l'attractivité →

MARQUE



CIBLES

PRIORITÉ :
CIBLES EXOGÈNES
NATIONALES

SECONDAIRE :
CIBLES ENDOGÈNES
DÉPARTEMENTALES

OBJECTIFS

NOTORIÉTÉ GLOBALE

**PORTE D'ENTRÉE
DU TERRITOIRE**

SECONDAIRE :
développer la fierté
d'appartenance

**PORTE D'ENTRÉE
100% TOURISME**

POSITIONNEMENT ÉDITORIAL

DYNAMISME LOCAL
DIVERSITÉ DE L'OFFRE
IDENTITÉ DIFFÉRENCIANTE

→ *Un beau contenu qui
touche une large cible*

OFFRE TOURISTIQUE
PAYSAGE /
INSPIRATIONNEL
POINT OF INTEREST

MARQUE

SUJETS ÉDITORIAUX	THÉMATIQUES	RÉSEAUX SOCIAUX
Mise en avant du territoire	Parcs régionaux, paysages, grosses actualités (nouveau stade...).	Facebook & Instagram
Événements de grande portée	Conventions, compétitions sportives de grandes envergures (finales...).	Facebook & Instagram
Activités du territoire	Lifestyle grenoblois, randonnées, ski, grands restaurants...	Instagram (& Facebook)
Idées de sortie	Restaurants, musées, concerts...	Instagram
Rayonnement du territoire	Tournages de films, concours remportés, influenceurs...	Facebook & Instagram (stories)
Patrimoine culturel	Gastronomie, street art, sites touristiques, musées...	Facebook & Instagram
Portraits pionniers	Invitations événements, portraits...	Facebook & Instagram

MARQUE

SUJETS ÉDITORIAUX	THÉMATIQUES	RÉSEAUX SOCIAUX
Mise en avant du territoire	Parcs régionaux, paysages...	Pinterest
Activités du territoire	Lifestyle grenoblois, randonnées, ski...	
Idées de sortie (intemporelles)	Restaurants, musées, cafés...	
Patrimoine culturel	Gastronomie, street art, site touristique, musées...	

Pinterest est un réseau social différent des autres. Vous y posterez principalement des épingles en lien avec le tourisme afin de valoriser votre contenu web (articles, pages vitrines...).

MARQUE

SUJETS ÉDITORIAUX	THÉMATIQUES	RÉSEAUX SOCIAUX
Mise en avant du territoire et patrimoine culturel	Parcs régionaux, paysages, gastronomie, street art, musées...	TikTok
Activités du territoire et idées de sortie	Lifestyle grenoblois, randonnées, ski, restaurants, cafés, canyoning...	
Pionniers / ambassadeurs	Des contenus incarnés par les pionniers (city tour...) / ambassadeurs	

TikTok est un réseau qui s'adresse surtout à la partie touristique, et qui est régi par des tendances, il est donc difficile de les anticiper, voyez donc ici des idées éditoriales à adapter.

CONVENTION BUREAU

CIBLES



PRIORITÉ
SOCIO-PRO TOURISME
D'AFFAIRES

SECONDAIRE
CIBLES EXOGÈNES
EUROPÉENNES

OBJECTIFS

PORTE D'ENTRÉE MICE

développer la fierté
d'appartenance et animer
le réseau socio-pros local

SECONDAIRE :
NOTORIÉTÉ & LEAD
auprès de cibles conquêtes

POSITIONNEMENT ÉDITORIAL

VALORISATION
D'ÉVÉNEMENTS ORGANISÉS
OU ACCOMPAGNÉS

ATOUTS DU TERRITOIRE

SERVICES
D'ACCOMPAGNEMENT

CONVENTION

SUJETS ÉDITORIAUX

THÉMATIQUES

Événements professionnels	Informations, participations, visites...
Services du Bureau des Congrès	Espace Presse, Club MICE, nos services, brochures numériques...
Promotion de la destination	Cadre de vie, destination culturelle et artistique, innovation...
Mise en avant des prestataires	Salles de réunion, lieux insolites, hébergements, team building...
Actualités du territoire	Articles du site internet, nouveaux locaux, nouveau lieu d'événement...

Le Club MICE s'est réuni à THE BABEL COMMUNITY pour un moment ... Voir plus



50

1 commentaire · 19 partages

Événements professionnels

INVEST IN



CIBLES

PRIORITÉ
DÉCIDEURS ÉCONOMIQUES
ET ENTREPRENEURS DU
TERRITOIRE

SECONDAIRE
CIBLES EXOGÈNES

OBJECTIFS

PORTE D'ENTRÉE
DEV ECO

développer la **fierté**
d'appartenance et **animer**
le réseau socio-pros local

SECONDAIRE :
NOTORIÉTÉ & LEAD
auprès des cibles de
conquêtes

POSITIONNEMENT ÉDITORIAL

VEILLE ÉCONOMIQUE /
FILIERES ÉCO

DYNAMISME / INITIATIVES
LOCALES

ATOUTS DU TERRITOIRE


SERVICES
D'ACCOMPAGNEMENT

INVEST IN

SUJETS ÉDITORIAUX

THÉMATIQUES

Développement / écosystème	Engagement RSE, Cluster et vie économique, coworking...
Aménagement	Reconversion sites, inauguration, locaux et portes ouvertes...
Promotion / Attractivité	Performance, baromètre, levée de fonds, événements professionnels...
Actualité économie locale	Articles sur l'attractivité éco, l'innovation, la vie des clusters...
Contenus produits par Invest	Articles du site internet...
Pacte économique local	Actualité du pacte économique local

Nous étions ce matin à l'inauguration du Verkor Innovation Center  ... Voir plus



50

1 commentaire · 19 partages

Aménagement

GRENOBLE ALPES

CIBLES

PRIORITÉ :
PROFESSIONNELS &
PARTENAIRES LOCAUX

SECONDAIRE :
NOTORIÉTÉ NATIONALE
ÉCOSYSTÈME MARKETING
TERRITORIAL

OBJECTIFS

**DÉVELOPPEMENT DES
RELATIONS PUBLIQUES**

**NOTORIÉTÉ DE LA DÉMARCHE
GRENOBLE ALPES**

POSITIONNEMENT ÉDITORIAL

VALORISATION DES
INITIATIVES DU TERRITOIRE

MISE EN AVANT DES
ACTIONS DE L'ASSOCIATION
ET DU COLLECTIF

MISE EN AVANT DES
ACTIONS DE L'AGENCE




GRENOBLE ALPES

SUJETS ÉDITORIAUX

THÉMATIQUES

Actualité de l'agence / filière	Retombées presse, relais d'articles, actualités des services (Invest In...)
Vie de l'agence	Ateliers créatifs, séminaires, recrutement, RSE...
Actualité des membres	Les actions de portage de la marque par les membres de l'association.
Partenaires et partenariats	Événements (events, print, digital...), entreprises...
Marque employeur du territoire	Qualité de vie, accès aux services, afterworks, témoignages...
Événements de grande ampleur	Tous les événements de grande portée

Cette semaine, nous accueillons Benoît, notre nouveau chargé de missions  ... Voir plus

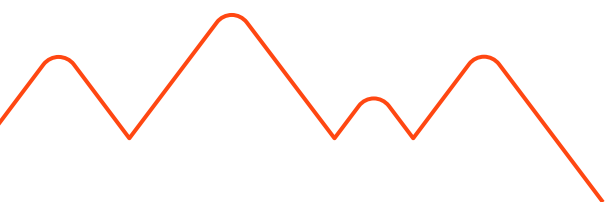


50

1 commentaire · 19 partages

Territoire / marque employeur

| L'EXPRESSION



Valeurs chapeau de la marque

Nos valeurs : Progrès/excellence – bien vivre – courage – ouverture

Plateforme de marque / tourisme

Nos valeurs : Innovation – Préservation – Engagement

Notre positionnement : Grenoble Alpes, terre d'inspiration, de science et de conscience

Notre promesse :

« Aujourd'hui venir séjourner à Grenoble, c'est découvrir et agir pour un nouveau modèle de vie dont on ressort grandi. »

Nos drivers :

banal
commun, déjà-vu

singulier

insolite + original

nocif
inadapté, inutile

bénéfique

soi /environnement

désinvolté

responsable

low & high tech
fair design

TONALITÉ B2C

Chaleureuse
Élégante
Conversationnelle
Communautaire
Passionnée
Expressive
Expérientielle
Moderne
Française

ON VEUT ÊTRE

Distante
Familière
Informatrice
Individuelle
Commerciale
Simpliste
Superficielle
Old School
Multilingues

ON NE VEUT PAS ÊTRE

TONALITÉ B2B

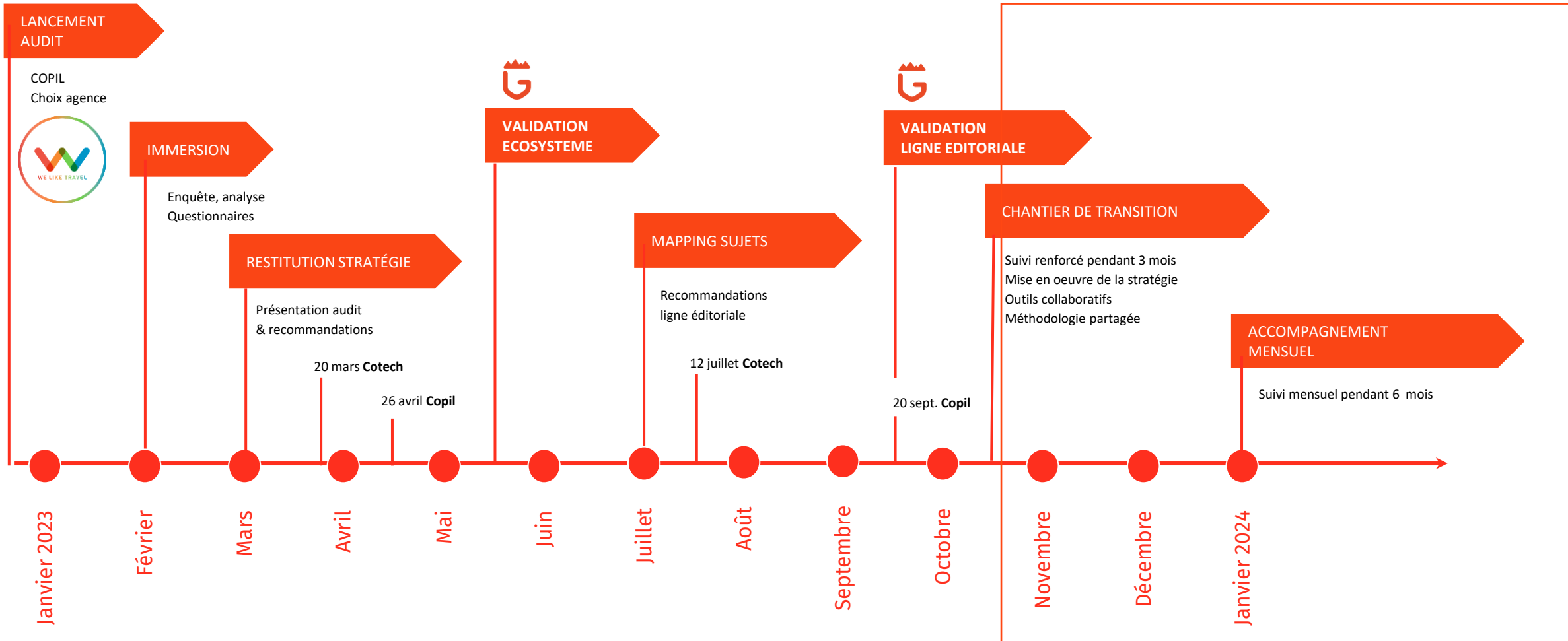
Experte
Accessible
Attentionnée
Communautaire
Passionnée
Conversationnelle
Moderne
Française

ON VEUT ÊTRE

Familière
Technique
Commerciale
Intrusive
Amateur
Superficielle
Old School
Multilingues

ON NE VEUT PAS ÊTRE

AUDIT RS, AUJOURD'HUI



ACCOMPAGNEMENT

OCTOBRE – DECEMBRE > ACCOMPAGNEMENT INTENSIF
2h / mois à raison de 1h/15 jours

JANVIER – JUIN 2024 > ACCOMPAGNEMENT MENSUEL
1h / mois

THEMATIQUES

Ligne éditoriale
Statistiques, KPI
Reporting
Algorithmes

ACCOMPAGNEMENT

POUR QUI ?



Thomas Repellin
page LK Invest



Floranne Lamoureux
page LK CVB



Flavien Etheve
RS Grenoble Alpes



Céline Motte
RS Grenoble Alpes Métropole

MERCI DE VOTRE ECOUTE



Magali Boudières

Responsable pôle Promotion & communication
magali.boudieres@agence-grenoblealpes.com